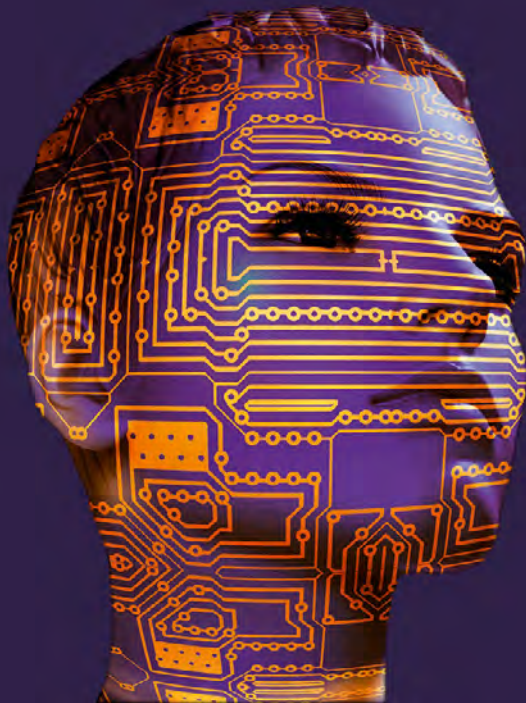


WERKSTATT DIGITALE FORMATE

Qualifizierungsreihe zur Digitalisierung
in der Weiterbildung



VERANSTALTUNGEN
DER QUALIFIZIERUNGSREIHE
IM JAHR 2021

KOSTENLOSE SELBSTLERNKURSE AUF UNSERER LERNPLATTFORM

WAS SIND SELBSTLERNKURSE?

In unseren Selbstlernkursen lernen Sie zeit- und ortsunabhängig und dabei in Ihrem eigenen Lerntempo. Dabei werden einzelne Kapitel innerhalb des Kurses adaptiv freigeschaltet. Das bedeutet: Erst wenn Sie bestimmte Lernziele erreichen, geht es mit der nächsten Lerneinheit weiter. Alle Selbstlernkurse schließen mit einem Wissenstest ab.

Die Selbstlernkurse sind auf der Moodle-Instanz der Supportstelle Weiterbildung kostenlos und frei zugänglich. Sie brauchen lediglich einen Zugang zur Moodle-Instanz. Wie Sie einen Zugang anlegen, erfahren Sie auf unserer Website. Der Umfang der einzelnen Kurse ist im Kursbereich auf Moodle ausgewiesen.



<https://lms.swb.qua-lis.nrw.de/course/index.php?categoryid=8>

Themen:

- » Selbstlernkurs „Mediendidaktik“
- » Selbstlernkurs „Digitale Werkzeuge“
- » Neu ab Mai 2021: Selbstlernkurs „Selbstgesteuertes Lernen in digitalen Lernszenarien“

LIVE-EINHEITEN ALS VERTIEFUNGEN ZU DEN SELBSTLERNKURSEN

An einzelne Selbstlernkurse schließen Aufbauveranstaltungen als Vertiefungen an. So können Sie nach erfolgreichem Abschluss einzelner oder mehrerer Kurse eine kostenpflichtige Live-Einheit besuchen. Innerhalb der angebotenen Live-Einheiten haben Sie die Möglichkeit, Ihr Wissen zu vertiefen und im Austausch mit anderen an eigenen Fallbeispielen themenorientiert weiterzuarbeiten.

Termine:

- » Live-Einheit „Mediendidaktische Planung“ am 24.02.2021 von 10:00 bis 14:30 Uhr
- » Live-Einheit „Mediendidaktische Planung“ am 28.09.2021 von 10:00 bis 14:30 Uhr

Wählen Sie nur einen Termin aus. Die Veranstaltung wird einmal pro Halbjahr angeboten.

Voraussetzung:

Abgeschlossene Selbstlernkurse „Mediendidaktik“ und „Digitale Werkzeuge“.

Dozentin: Dr. Müller-Naevecke

Kosten: 19,- Euro

ONLINE-KURSE

WAS SIND ONLINE-KURSE?

Online-Kurse sind strukturierte Lernszenarien aus aufeinander abgestimmten synchronen und asynchronen Phasen. Sie umfassen meistens mehrere Wochen und werden pädagogisch begleitet.

ONLINE-KURS: VISUELLE KOMMUNIKATION - MIT BILDERN ERZÄHLEN: DIGITALE TOOLS ZUR FOTO- UND VIDEOERSTELLUNG

Umfang: Zweiwöchiger Online-Kurs

Zeitraum: 03.05. – 17.05.2021

Dozent: Dr. Guido Vogt

Kosten: 49,- Euro

Synchrone Termine:

» 03.05.2021; 15:00 – 17:00 Uhr

» 10.05.2021; 15:00 – 17:00 Uhr

» 17.05.2021; 15:00 – 17:00 Uhr

ONLINE-KURS: DIDAKTISCHE PLANUNG UND TECHNISCHE GESTALTUNG EIGENER LERNSZENARIEN AUF EINER LERNPLATTFORM

Umfang: Achtwöchiger Online-Kurs

Termine: Start ab Herbst 2021

Bekanntgabe der Termine erfolgt zeitnah auf der Website der Supportstelle Weiterbildung.

DozentInnenteam: N.N.

Kosten: 99,- Euro

DIGITALE LABORTAGE

WAS SIND DIGITALE LABORTAGE?

An digitalen Labortagen steht das „Tun“ im Vordergrund. Sie als Teilnehmende sind gefordert, eigene Produkte zu entwerfen oder mit dem Entwurf anzufangen. Begleitet werden Sie dabei von einer Fachdozentin/einem Fachdozenten und der Peer-Group. Digitalen Labortagen geht in der Regel eine einwöchige Vorbereitungsphase auf Moodle voraus.

(DIGITALER) LABORTAG „KOOPERATIVES LERNEN MIT DIGITALEN MEDIEN“

Termin: 12.06.2021; 10:00 – 16:30 Uhr

DozentInnenteam: Stephan Rinke und Katharina Graner

Kosten: Kostenlos, da es sich um ein Angebot unseres Kooperationspartners Volkshochschule Essen handelt.

DIGITALER LABORTAG „HANDS-ON: TRANSFER“

Termin: 17.06.2021

Start der Vorbereitungsphase: Ab 10.06.2021 auf Moodle.

Dozentin: Dr. Müller-Naevecke

Kosten: 19,- Euro

WER KANN TEILNEHMEN?

Veranstaltungen der Qualifizierungsreihe richten sich an hauptamtlich pädagogisch Mitarbeitende (HPM), die in einer nach dem WbG NRW anerkannten Weiterbildungseinrichtung in Nordrhein-Westfalen beschäftigt sind. Die Teilnahmevoraussetzungen variieren je nach Themenschwerpunkt und Ausrichtung der Veranstaltung.

Weitere Informationen zu den einzelnen Veranstaltungen erhalten Sie auf der Website der Supportstelle Weiterbildung. Dort finden Sie die Anmeldephasen für die einzelnen Veranstaltungen ausgewiesen.

INFORMIEREN SIE SICH JETZT!

Informationen zu den einzelnen Veranstaltungen sowie zu den Bewerbungsfristen finden Sie unter:

www.supportstelle-weiterbildung.nrw.de/wdf

Sie können sich auch telefonisch bei der Supportstelle Weiterbildung (02921 -683- 1901) informieren.



Die Qualifizierungsmaßnahme ist ein Kooperationsprojekt von:



Deutsches Institut für
Erwachsenenbildung
Leibniz-Zentrum für
Lebenslanges Lernen



Karl-Arnold-Stiftung e.V.